



Encres, Vernis et Produits pour Sérigraphie et Tampographie

INSOLATEURS DE TABLE

Sérigraphie (U54)



**Mixte (U53)
Sérigraphie/Tampographie**

OPTEZ POUR LA SIMPLICITÉ !

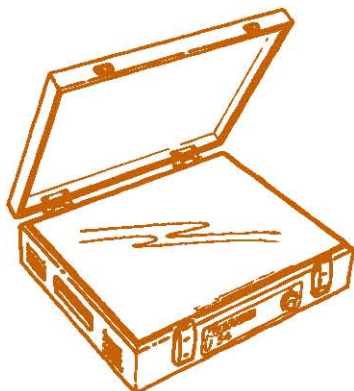
APCIS - 6, Villa des Bruyères - 94800 Villejuif - France

tel : 33 (0)1.46.77.69.92 - fax : 33 (0)1.46.77.73.91 - courriel : pignat@apcis.fr - site : www.apcis.fr

Sarl au capital de 7500 euros - APE : 518M - 448 659 102 RCS Créteil - Siret : 448 659 102 00025 - TVA : FR 80 448 659 102

INSOLATEURS

Ces insolateurs petits formats sont peu encombrants et d'un excellent rapport qualité/prix. Ils vous surprendront par la fidélité de reproduction de vos films. En position couvercle ouvert, l'Insolateur se transforme en table lumineuse dont l'éclairage inactinique jaune facilite le positionnement par transparence des motifs à copier. Par sécurité, l'allumage des tubes ultra-violet ne peut se faire qu'en position fermée. Le temps d'insolation est contrôlé par une minuterie graduée de 0 à 7 minutes. Les mousses de pression fournies avec l'appareil assurent lors du verrouillage du couvercle un parfait contact entre le film et l'écran de sérigraphie ou le cliché de tampographie.



Insolateur sérigraphie 50x40 (U54) 960,00 €

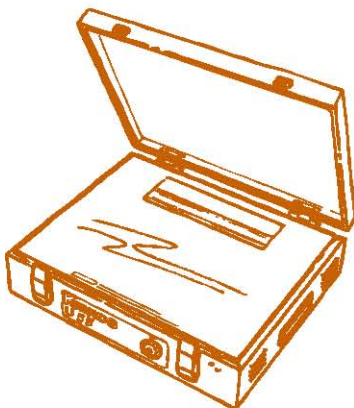
CARACTÉRISTIQUES Format utile (mm) : 500 x 400 Encombrement (mm) :
L = 560 - P = 460 - H = 150 - Poids (kg) : 11

Exemple de temps d'insolation :

Emulsion Fotechem 1019 en 2 couches x 2 couches

Tissu PET 1500 maille 120/34 blanc

Temps d'insolation recommandé = 3 mn



Insolateur sérigraphie 50x30 tampo 30x10 (U53) 980,00 €

Un tube U.V. d'une longueur d'onde adaptée permet d'insoler les clichés de tampographie au travers d'une fenêtre dont la surface diminue d'autant la zone réservée aux écrans de sérigraphie.

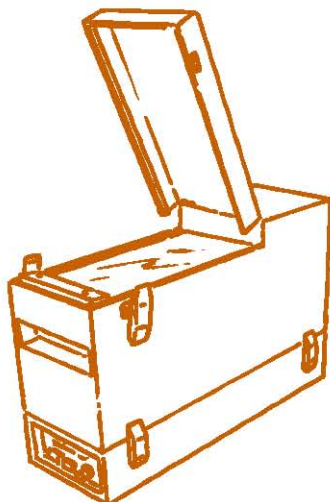
CARACTÉRISTIQUES

Formats utiles :

- Sérigraphie (mm) : 500 x 300

- Tampographie (mm) : 300 x 100

Encombrement (mm) : L = 560 - P = 460 - H = 150 - **Poids (kg) :** 11



Coffre insolateur 32x22 (U40)

Cet insolateur à source ponctuelle halogène est utilisé lorsqu'une grande précision de la copie par rapport à l'original est exigée, tant en sérigraphie qu'en tampographie.

CARACTÉRISTIQUES

Format utile : (mm) : 300 x 200

Encombrement (mm) : L = 250 - P = 700 - H = 500

Poids (kg) : 24